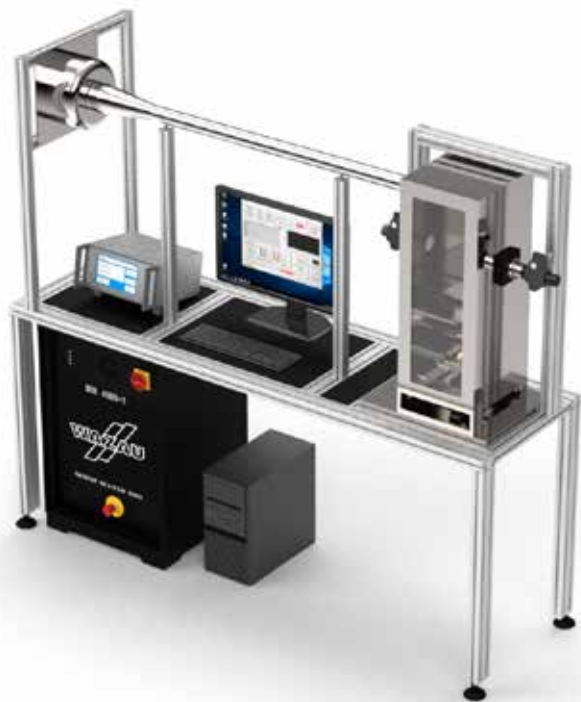


## DIN 4102-1 Anhang B

DIN 4102-1 Anhang B



### ABMESSUNGEN

Breite x Tiefe x Höhe: 2000 x 600 x 1850 mm\*  
Gewicht: ca. 150 kg\*

### BETRIEBSMITTEL

Strom 230 VAC 50/60 Hz  
Propan  
Druckluft

### VOM KUNDEN ZUSÄTZLICH ZU STELLEN

Abluftsystem DN 250

### RÄUMLICHE VORAUSSETZUNGEN

Luftgeschwindigkeit am Aufstellort  $\leq 0,5$  m/s



### ANWENDUNG

Das Prüfgerät DIN 4102-1 Anhang B dient der Prüfung des Brandverhaltens von Baustoffen.

### PRINZIP

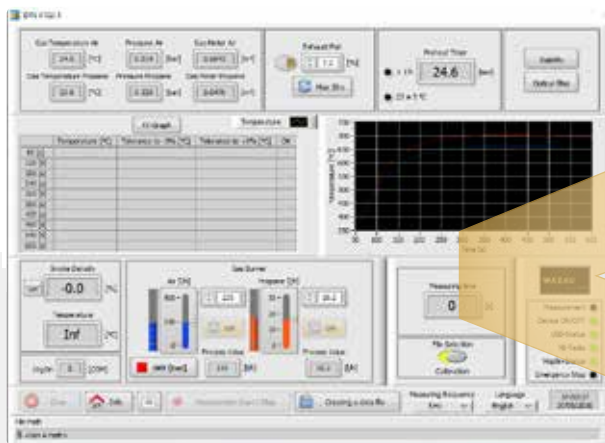
Materialproben werden einer definierten Flamme ausgesetzt. Die dabei entstehende Rauchdichte wird mit einer elektronischen Lichtmessstrecke gemessen.

### FEATURES

Die Versorgung der Prüfeinrichtung mit Propan- gas und Druckluft wird elektronisch geregelt und gesteuert. Die Prüfvorgänge werden mittels PC und dazugehöriger Software DIN 4102-1 protokolliert und gesteuert.

### BESTANDTEILE

Gestell mit Prüfkammer, Lichtmessstrecke und Spülrohr  
Steuergerät  
PC mit Monitor, Tastatur und Maus  
Anemometer  
2 Kalibrierkörper  
Software DIN 4102-1 Anhang B, Labview basiert,  
Betriebssystem MS Windows 10



\* Unsere Produkte werden stetig weiterentwickelt. Aus diesem Grund können die tatsächlichen Maße abweichen. © 10/2021