

HERMOMETRIE

ASTM E162/D3675

ASTM E162 | ASTM D3675 | UL 94 Radiant Panel Test



- ◆ Pneumatischer Schwenkantrieb Pilotbrenner
- ◆ Integrierter Steuerschrank
- ◆ Elektrische Zündung des Strahlers mit Startautomatik
- ◆ Probenhalteraufnahme mit Linearführung

BESTANDTEILE

Prüfstand ASTM E162/D3675 inkl. Steuerschrank, Pyrometer und Kamin mit 8 Thermoelementen
Probenhalter mit Rückplatten
Kalibrierprobenhalter mit Rückplatte
PC mit vorinstallierter Gerätesoftware ASTM E162/D3675 und Betriebssystem MS Windows 10
Pilotbrenner ASTM E162 & ASTM D3675
Kalibrierbrenner
Anemometer
Betriebsanleitung

ABMESSUNGEN

Breite x Tiefe x Höhe: 1500 mm x 1605/ca. 850 mm*
(Pyrometer ausgeklappt/eingeklappt) x 2065 mm*
Aufstellraum Breite x Tiefe x Höhe: 2000 mm x 2600 mm x 2315 mm (Unterkante Haube)*
Gewicht: ca. 250 kg*

BETRIEBSSTOFFE

Elektrischer Strom 100-230 VAC 50/60 Hz
Propan
Acetylen
Methangas, Reinheit ≥ 2.5
Druckluft, ölfrei

ANWENDUNG

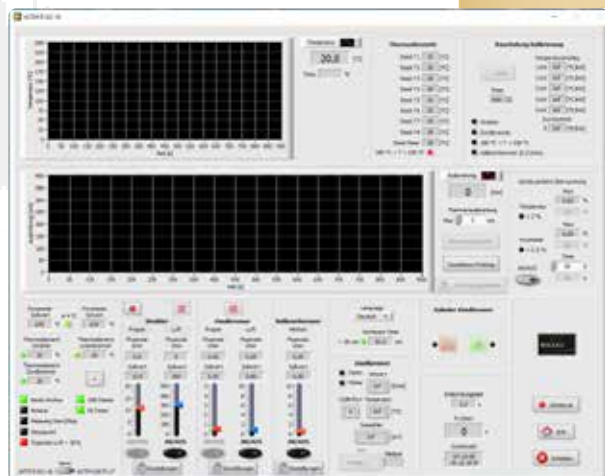
Das Brandprüfgerät ASTM E162/D3675 dient der Messung der Oberflächenentflammbarkeit von Materialien und Produkten. Dabei wird die Probe durch einen Strahler erhitzt und dann zusätzlich einer Flamme ausgesetzt. Die Prüfung nach ASTM E162 entspricht der Prüfung nach UL 94, Teil 10, Radial Panel Flame Spread Test.

PRINZIP

Die 30° zur Vertikalen geneigte Probe wird von einem vertikal lotrecht angeordneten Flächenstrahler erhitzt. An der oberen, sich näher an der Strahloberfläche befindenden Kante wird die Probe mit einem Brenner entzündet.

FEATURES

- ◆ Gasregelung und Messdatenaufzeichnung durch PC-Software
- ◆ Integrierter Timer mit Kabelfernbedienung
- ◆ Gerätelayout mit weitgehender Bediener-sicherheit
- ◆ Zündflammenüberwachung an allen Brennern und am Strahler



ASTM E162/D3675

ASTM E162 | ASTM D3675 | UL 94 Radiant Panel Test



SICHERHEIT

2 Notauschalter
Einhausung des Strahlers
Zündüberwachung des Strahlers, der Pilotbrenner und des Kalibrierbrenners durch Thermoelemente
Fernzündung des Strahlers.

VOM KUNDEN ZU STELLEN

Abzugshaube, Querschnitt min. 662 x 739 mm, mit regelbarem Lüfter, Luftgeschwindigkeit ca. 0,5 m/s, Höhenverstellbar, Unterkante ca. 2315 mm ü. B.

OPTIONALE AUSSTATTUNG

DURCHFLUSSREGLER & VENTILE GASE

Propan Strahler: Durchflussregler elektronisch geregelt, 2/2-Wege Magnet-Membran-Ventil elektrisch

Acetylen Pilotbrenner: Durchflussregler elektronisch geregelt, 2/2-Wege Magnet-Membran-Ventil elektrisch

Methan Kalibrierbrenner: Durchflussregler elektronisch geregelt, 2/2-Wege Magnet-Membran-Ventil elektrisch

Druckluft: Durchflussregler elektronisch geregelt, Magnetventil elektrisch

SENSORIK

Thermoelement Typ K, Strahler

Thermoelement Typ K, Pilotbrenner ASTM E162

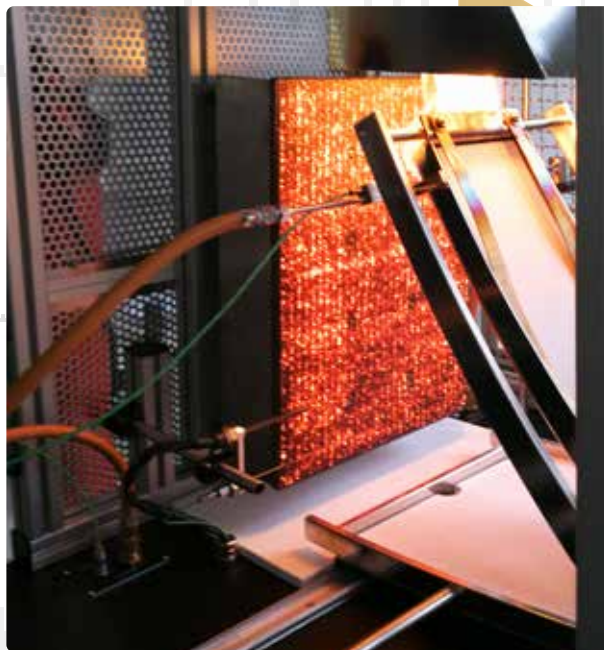
Thermoelement Typ K, Pilotbrenner ASTM D3675

8 Thermoelemente Typ K, Abluftkamin

Thermoelement Typ K, Kalibrierbrenner

Pyrometer Strahlertemperaturmessung

Anemometer Handheld



Zusätzliche Probenhalter
Pilotbrenner für 3 Gase (Acetylen/Propan/Methan)

* Unsere Produkte werden stetig weiterentwickelt. Aus diesem Grund können die tatsächlichen Maße abweichen. © 02/2023