

ISO 6925

ISO 6925



BESTANDTEILE

Brennkammer mit Spiegel
Testbox, Edelstahl mit Innenauskleidung aus Kalziumsilikat
Prüfschablone, Edelstahl

ABMESSUNGEN

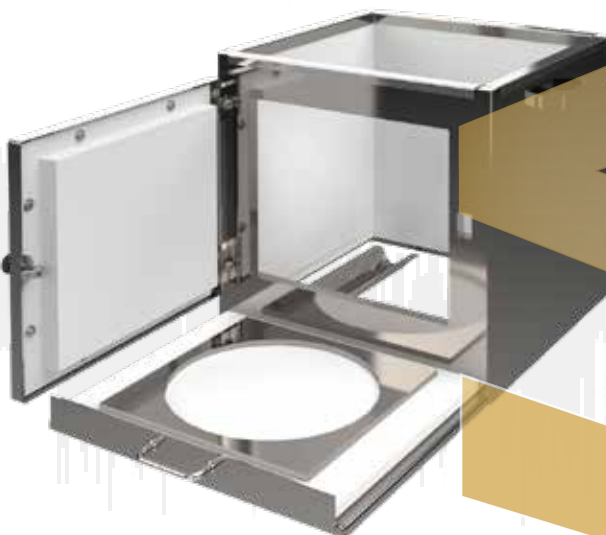
Brennkammer
T x B x H: 1267 x 1306 x 2078 mm*, ca. 120 kg
Testbox
T x B x H: 347 x 352 x 339 mm*, ca. 20 kg

BETRIEBSMITTEL

Methenamintabletten gemäß ISO 6925

VOM KUNDEN ZU STELLEN

Rauchabzugsanlage
Methenamintabletten



ANWENDUNG

Das Gerät wird zur Prüfung der Brennbarkeit von textilen Bodenbelägen verwendet.

PRINZIP

Eine Probe wird mit einer Schablone mit kreisförmigen Ausschnitt abgedeckt. In die Mitte der Probe wird eine Methenamintablette gelegt und entzündet. Dabei wird die Zeit ermittelt, die vergeht, bis das Feuer den Rand der Schablone erreicht oder erlischt.

FEATURES

Brennkammer 2 m³ mit Spiegel und Abluftanschluß DN200

* Unsere Produkte werden stetig weiterentwickelt. Aus diesem Grund können die tatsächlichen Maße abweichen.

© 03/2024